

# Internet-Fundgrube für Gummiketten überarbeitet

LÜGDE (ABZ). – Vor rund zwei Jahren startete Tagex die Gummiketten-Fundgrube. „Dahinter verbergen sich technisch einwandfreie Gummiketten, die jedoch aus verschiedenen Gründen nicht mehr als fabrikneu verkauft werden können“, berichtet das Unternehmen. „Diese Posten werden in der Fundgrube zu äußerst attraktiven Preisen angeboten.“

Dieses Angebot entwickelte sich laut Firma seither zu einer kleinen Erfolgsgeschichte – „nicht nur für Tagex selbst, sondern vor allem für Anwender, bei denen der Preis an erster Stelle steht“, wie es heißt. Die rege Nutzung dieses Angebots war für das Unternehmen jetzt Grund genug, die Fundgrube im Internet funktional zu überarbeiten. Die neue Version erleichtert es den Kunden, schnell und sicher Schnäppchen zu finden.

Das Unternehmen, Generalimporteur der DRB Gummiketten mit Europazentrallager in Lügde in Ostwestfalen-Lippe, betreibt zahlreiche Außenlager. Aus diesen kommen laufend Ketten aus verschiedenen Gründen zurück. Durch die Menge der Pack- und Transportvorgänge kommt es in Einzelfällen zu äußeren Beschädigungen und gelegentlichen Falschbestellungen oder -lieferungen.

Weitere Ursachen liegen in Beschädigungen beim Aufziehen oder darin, dass die

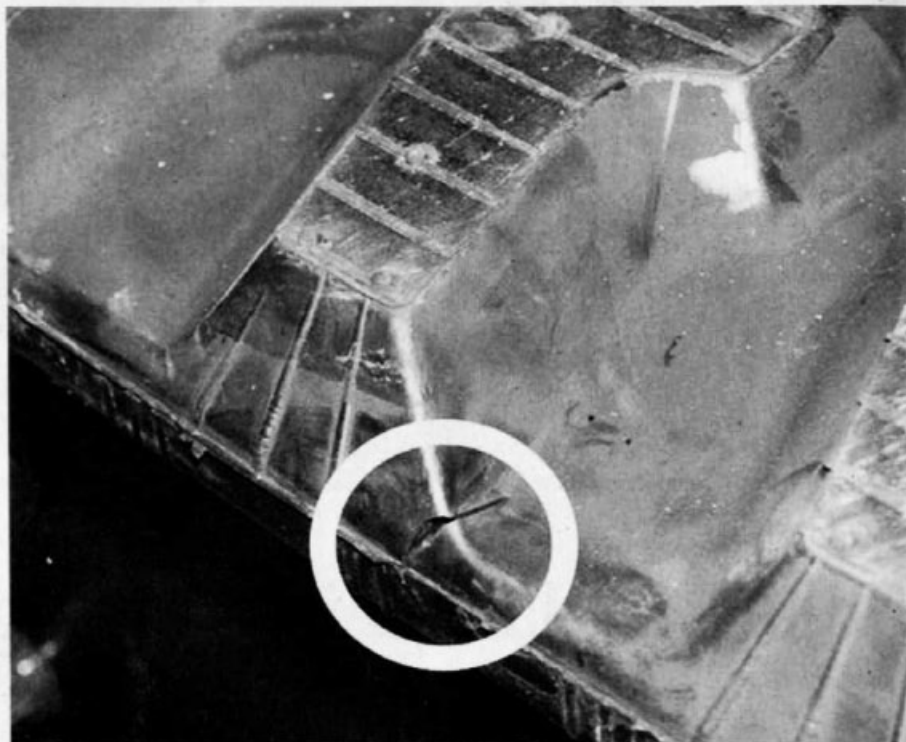
satztauglichkeit werden dadurch aber nicht eingeschränkt“, wird betont. „Was also liegt näher, als diese Bestände zu Sonderkonditionen anzubieten?“

stellen, um so, sozusagen in Handarbeit, diese Sonderposten Stück für Stück an den Mann zu bringen – und das alles neben der normalen Tagesarbeit.“ Auf Dauer sei die

mit dem jeder sofort zurechtkommt.“ In der ersten Fundgruben-Version hatten die Mitarbeiter die Posten lediglich gelistet. Der Kunde musste also zumindest über Grundkenntnisse der Kettentypen verfügen und die ganze Liste nach seinem Gerätetyp manuell durchsuchen. „In der 2.0-Version muss der Interessent nur sein Maschinenmodell eingeben. Unser neues Programm zeigt ihm dann automatisch, ob für seine Maschine etwas dabei ist. Einfacher und schneller geht's nicht – es dauert keine zehn Sekunden bis zum Ergebnis“, berichtet Schütte. „Wir freuen uns mit unseren Kunden, wenn beispielsweise Besitzer älterer Maschinen nach langer Suche einen Volltreffer bei uns landen und ein hochwertiges Ersatzteil zum Discountpreis ‚abstauben‘. Ganz nebenbei halten wir damit unser Lager sauber und jung.“

Als besonders interessant gilt die Fundgrube für Besitzer älterer Maschinen, bei denen sich eine Investition in neue Ersatzteile häufig nicht zu lohnen scheint. Unter [www.tagex-gummiketten.de](http://www.tagex-gummiketten.de) kommt der Schnäppchenjäger auf seine Kosten. Mit dem neuen Programm kann durch Angabe des Herstellers und Auswahl des Maschinenmodells schnell und zielgerichtet die passende Kette gefunden werden. Die korrekte Zuordnung erfolgt automatisch, und mit wenigen Klicks bekommt der Interessent alle Angebote mit kurzer Beschreibung, meist sogar mit Foto auf den Bildschirm. Mit Hilfe des angegebenen Fundgruben-Tickets kann dann die passende Kette online, ganz unkompliziert über ein Formular, angefragt werden.

Neuwertige Premiumware von DRB ist damit einfacher zu finden. Günstige Angebote mit attraktiven Rabatten, bei Bestandsüberhängen sogar Neuware mit voller Produktgewährleistung, warten im Internet auf preisbewusste Interessenten. Da einige Abverkaufsaktionen zeitlich befristet sind lohnt sich ein Blick ins Internet. Bei zusätzlichen Fragen oder Bestellungen steht das Team auch telefonisch zur Verfügung.

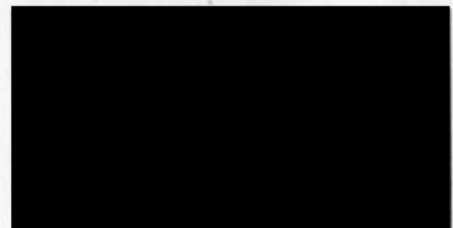


Ein kleiner Schönheitsfehler beeinträchtigt weder technische Funktion noch Einsatztauglichkeit: ein typisches Beispiel eines Angebots aus der Gummiketten-Fundgrube. Foto: Tagex

Der Erfolg der Fundgrube zeigte dem Unternehmen schon bald, dass Verwaltung und Verkauf dieser „Unikate“ schnell zu einer zeitaufwändigen Aufgabe werden können, wenn dafür kein geeignetes System zur Verfügung steht. Vertriebsleiter Matthias Schütte erinnert sich: „Früher war die Verwaltung der Sonderposten ein ziemlicher Aufwand. Es mangelte an anschaulichen Fotos, genauen Beschreibungen der Mängel, immer wieder waren Ketten nicht registriert oder nicht mehr aufzufinden. Permanent musste unsere Mannschaft suchen, Zuordnungen zu Gerätetypen fest-

ser Zustand natürlich unzumutbar gewesen.

„Außerdem nehmen die Retouren durch regelmäßiges Entrümpeln der Außenlager ständig zu – schließlich haben unsere Kunden Anspruch auf stets perfekte, frische Ware“, so der Vertriebsleiter. Deshalb sei ein professionelles System für die Sonderpostenverwaltung unumgänglich gewesen: „Mit der neuen Fundgrube haben wir dafür ein sehr effizientes System aufgebaut. Deshalb sind wir durchaus stolz darauf, ein breites Sortiment guter Ketten zu reduzierten Preisen in einem System anzubieten,



Ware ausgetauscht werden muss, bevor sie zu alt wird. All dies führt zu einem Bestand von Gummiketten, die mit kleinen optischen oder äußeren Mängeln behaftet sind. „Ihre technischen Funktion und ihre Ein-